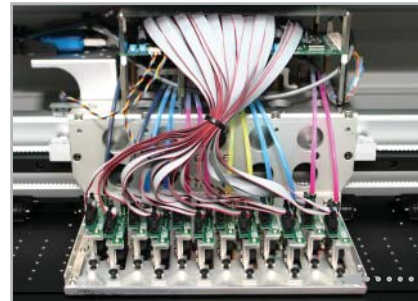


XP-2506D / 2506



6 color Double Print Heads



Fire Voltage Control System



Sliding Side Cover



Waste ink Tank



6 color Print Heads



Gear type tension bar



Take up



Patent No.2003-83681 특허출원 제 2003-83681호
Utility Model No.2003-36677 실용신안 제 2003-36677호

General Features

- **Xaar 360dpi print heads: C, M, Y, K, Lc, Lm**
Xaar 360dpi 헤드 피에조 솔벤트 방식
- **Vivid color expressed by six color(C, M, Y, K, Lc, Lm) inks**
6색(C, M, Y, K, Lc, Lm)의 잉크사용으로 생생한 색상연출
- **Gear type tension bar keep supplying uniform force to the surface of media evenly**
기어 타입 텐션바 적용으로 미디어에 균일한 장력을 유지하여 미디어 들어짐 방지
- **User friendly side cover by sliding way**
Sliding Side Cover 방식으로 사용자 편리
- **Automatic alarm system for waste ink tank**
페인트통 레벨센서 장착으로 페인트 비움시기 자동 알림
- **Stable automatic media feeding system / Auto ink supply System**
안정적인 자동 용지공급 장치/자동 잉크공급 장치
- **Center cover is easy to open and close with air pressured shock-absorber supporter**
가스 실린더식 센터커버 여닫이로 더욱 용이하고 안전
- **Control amount of ink with adjustable printhead voltage**
헤드 분사 전압 조절 기능으로 잉크 분사량 조절

XP-2506D/2506 Specifications

MODEL	XP-2506D	XP-2506
Print Head Technology 프린트 헤드	Drop-on-Demand Piezo	
No. of Print Head 프린트 헤드 수	12Heads(2Heads/Color)	6Heads(1Head/Color)
Resolution 해상도	600 × (370, 740, 1,110) dpi 300 × (370, 555, 740, 1,110) dpi	300 × (370, 555, 740) dpi
Print Mode 프린트 모드	Uni and Bi-direction	
Print Speed(Max.) 최대 프린트 속도	Draft Mode : 24sqm/hr	Draft Mode : 13sqm/hr
	Production Mode : 16~12sqm/hr	Production Mode : 10sqm/hr
	Quality Mode : 7sqm/hr	Quality Mode : 7sqm/hr
Media 프린트 매체	Roll and Sheet(Flex, Banner Flex, Vinyl, Mesh etc)	
Color 컬러	6 Color(C,M,Y,K,Lc,Lm)	
Ink Type 잉크 타입	Solvent based pigment	
Dimensions (W X D X H) 외형 치수	3,742 × 935 × 1,315mm	3,625 × 1,070 × 1,246mm
Weight 중량	Printer:160kg, Stand:160kg(Including Refill System)	Printer:150kg, Stand:160kg(Including Refill System)
Max. Printing Width 최대 출력 범위	2,590mm	2,550mm(100')
Max. Media Width 최대 프린팅 매체 범위	2,600mm	2,590mm(102')
Input Voltage 입력 전압	220V(STANDARD) / 110V (OPTION)	
Command Language 명령어	SP-RTL & HP-RTL EMULATION	
Motor Type	Carriage : AC Servo Motor	Carriage : DC Motor
	FEED : AC Servo Motor	FEED : AC Servo Motor
CPU	32 bit RISC	
Memory 메모리	256MB	64MB
Other Features 기타 특징	Adjustable Fire Voltage System	Auto Heating System & Dry Fan
	Auto Ink Supply System	Auto Feeding System (Tension control)
	Take-Up System (Auto / Manual)	Speed Control (Print / Feeder)
	Calibration Control (Print Head / Feed)	AC Servo Motor (Feed)
	Waste Ink Tank with Automatic Alarm System	Built-in Platen Vacuum fan

* 제품의 성능 개선을 위해 사전 예고없이 사양이 변경될 수도 있습니다. The above specifications are subject to change without prior notice for improvement.